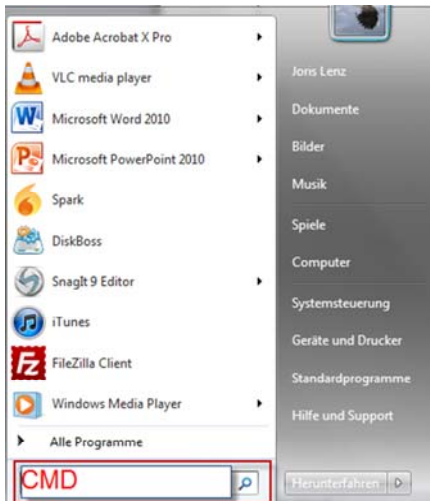
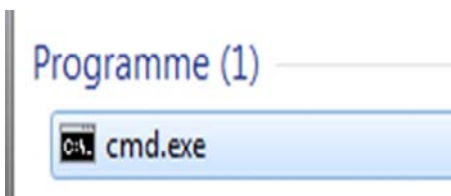


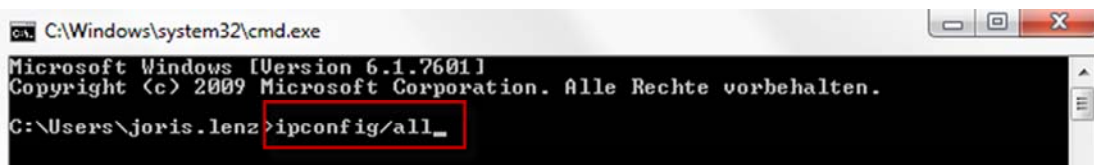
## MAC Adresse bzw. Physikalische Adresse auslesen



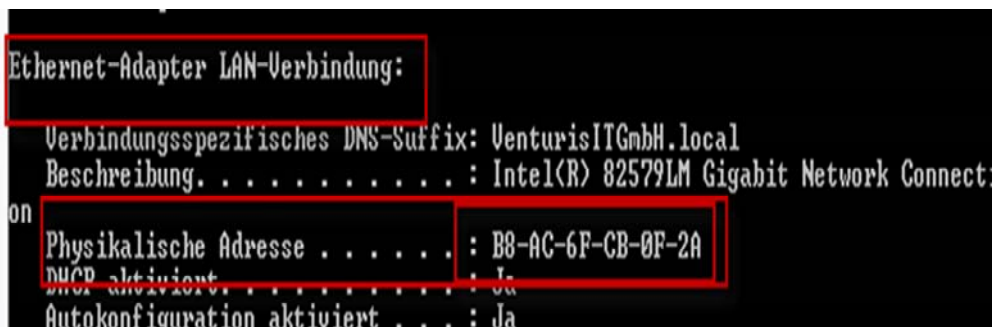
Bestätigen Sie mit einem Return



oder Starten das angezeigte Programm



Schreiben Sie ipconfig/all in die Zeile und bestätigen Sie mit einem Return



Die MAC bzw. Physikalische Adresse XX-XX-XX-XX-XX-XX wird für die Lizenzierung benötigt.